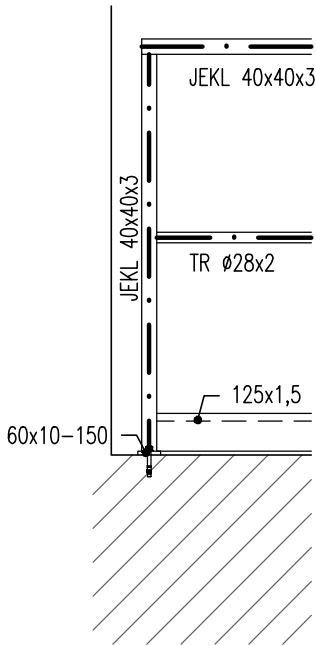


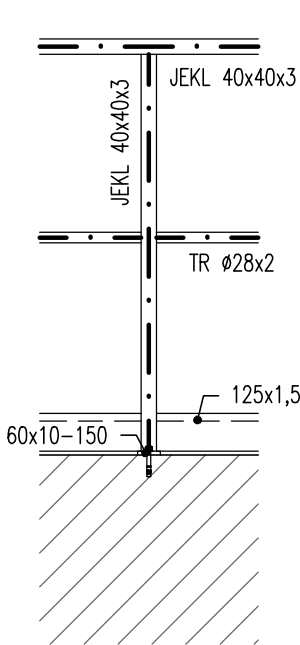
HORNÍ KOTVENÍ ZÁBRADLÍ

M 1:20

KONCOVÝ SLOUPEK

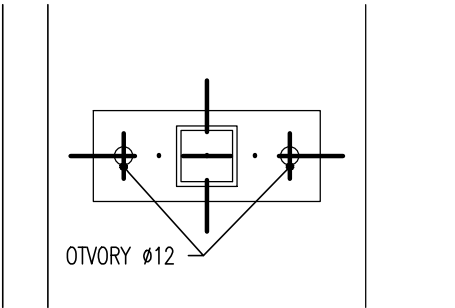
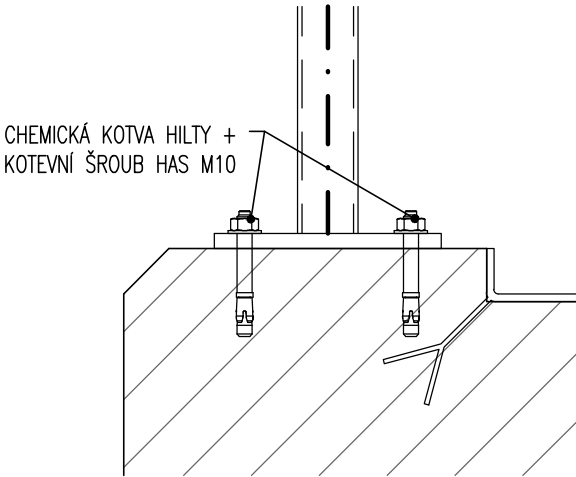


PRŮBĚŽNÝ SLOUPEK



KOTVENÍ PRO HORNÍ SLOUPEK

M 1:5



VÝPIS MATERIÁLU

NÁZEV	MATERIÁL		POČET [ks]	MNOŽSTVÍ CEL. [m,m²]		HMOTNOST [kg]	
						JEDN.	CELKEM
SLOUPEK	JEKL 40x40x3-1060	NEREZ 17240	8	8.48	m	3.60	30.53
MADLO	JEKL 40x40x3	NEREZ 17240	1	6.50	m	3.60	23.40
MADLO	Tr. 28x2	NEREZ 17240	1	6.50	m	1.31	8.50
KOTVENÍ ZÁBRADLÍ	Plo. 60x6-150	NEREZ 17240	8	1.20	m	4.80	5.76
OKOPOVÝ PLECH	Plo. 125x1,5-6500	NEREZ 17240	1	0.82	m²	12.00	9.84
NEREZ CEL. [kg]		78.02	OCEL CEL. [kg]	CELKEM [kg]		78.02	
				PŘÍRÁŽKA (SVARY) 5%		3.90	
				CELKEM [kg]		81.92	

POZNÁMKA

- VEŠKERÉ KOTVENÍ DO BETONOVÝCH KONSTRUKCÍ POMOCÍ CHEMICKÝCH KOTEV HILTY A KOTEVNÍCH ŠROUBŮ HAS HL.100mm
- MAXIMÁLNÍ VZDÁLENOST SLOUPKŮ 1300mm

NENAHRAZUJE DÍLENSKOU DOKUMENTACI.

DSO 03.4 ČERPACÍ STANICE KALU

-

Rev. č.	Datum	Schválil	Stručný popis změn

KOOPERACE V PROFESI	-	tel.:	-
-	-	e-mail:	-
PRO DUIS s.r.o.	-	IČO:	-

<div></div>				<div>DUIS S.R.O. Projektové a inženýrské služby Srbská 1546/21, 612 00 Brno E-mail: duis@duis.cz www.duis.cz</div>	
Vypracoval:	Projektant: Ing. Klímová	Hl.ing.projektu: Ing. Klímová	Tech. kontrola: Ing. Vach		
Objednatel: Vodovody a kanalizace Třebíč		Investor: Vodovody a kanalizace Třebíč		Formát:	2 A4
<div>Akce:</div> <div>ČOV OPATOV INTENZIFIKACE</div>				Datum:	10/2024
				Stupeň:	DPS
				Soubor:	Opatov DPS
				Měřítko:	—
Příloha: Čerpací stanice kalu - zámečnický výrobek Z/20				Číslo zakázky: 1309	Č.přílohy: D.1-2.3-4.3